

Work with InterSystems.

Not separate systems.

Creating Connectable Applications

InterSystems France

Centre d'affaires BFI Arenas
455 Promenade des anglais
06200 Nice
Tél: +33 (0)4 89 06 60 05
Fax: +33 (0)4 89 06 60 08

www.InterSystems.fr

InterSystems Benelux

Medialaan 32/1
1800 Vilvoorde
Belgique
Tel: +32 (0)2 464 97 20
Fax: +32 (0)2 464 97 39

www.InterSystemsBenelux.com

INTERSYSTEMS



Référentiel objet compatible SQL intégré

- Évite la surcharge en matière de coût et de performances d'une base de données relationnelle tierce
- Le référentiel partagé de messages et de métadonnées accélère l'intégration et le développement, facilite la gestion et favorise d'extensibilité
- Base de données éprouvée prenant en charge des milliers d'utilisateurs simultanés et des téraoctets de données
- Fiabilité élevée, capacité de récupération et performance pour les processus métiers longs
- Indexation transactionnelle bitmap pour un accès aux messages en temps réel ou déjà traités pour la surveillance, les audits, le reporting SQL et le suivi d'activité métier (BAM)

Moteur de Workflow souple

- Les définitions des processus basés sur les utilisateurs sont séparés de la logique métier pour un développement plus simple et fiable
- Entièrement intégré à l'environnement de développement
- Affectation efficace des tâches
- Meilleure imputabilité de l'exécution des tâches
- Les tâches peuvent être réutilisées facilement dans tout processus métier
- Intégration facile d'interactions manuelles complexes à l'échelle de différents lieux géographiques, types de technologies et services de l'entreprise

Orchestration de processus métier

- La modélisation graphique permet aux analystes et aux développeurs de se concentrer sur les processus métier, y compris les workflows humains, plutôt que sur les aspects technologiques
- Développement accéléré
- Meilleure communication entre analystes et développeurs, afin d'assurer que les projets achevés soient conformes aux exigences métier
- Possibilité de mélanger les types d'intégration en parallèle – graphique, documents XML ou code – pour traiter de manière efficace le plus large éventail possible de projets d'intégration
- Permet d'orchestrer et de maintenir l'état des processus métier, quelle que soit leur durée
- Modification du comportement des processus métier existants par le biais de règles faciles à modifier, plutôt que par recours à la programmation
- Intégration des processus manuels dans des processus automatisés
- Surveillance de l'activité et de l'état du système dans son ensemble et indicateurs de performance clés

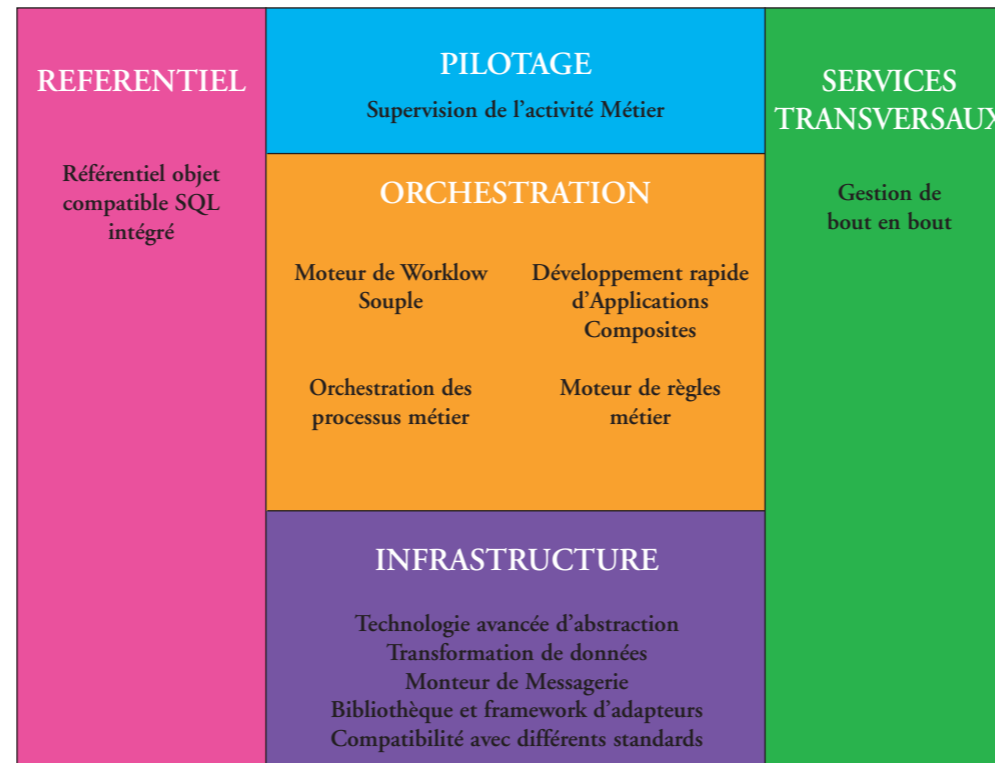
Technologie avancée d'abstraction

- Offre une représentation cohérente et efficace de différents modèles de programmation et de formats de données
- Développement rapide d'applications composites grâce à une abstraction poussée de la logique et des données
- Permet de mettre des ressources à disposition du projet sous différents formats, dont COM, .NET, ODBC, Java, JDBC, EJB, XML et services Web
- Permet l'utilisation des derniers outils et technologies de développement pour accéder aux données et fonctionnalités préexistantes en tant que composants .NET ou J2EE réutilisables, services Web ou XML; facilement extensible pour la prise en charge de nouveaux modèles objets et cadres d'application
- Prend en charge indifféremment J2EE et .NET, et facilement extensible à d'autres modèles objets et structures (frameworks) technologiques à venir
- Offre un accès à plusieurs systèmes de gestion de bases de données sous forme d'une seule base de données « fédérée »

Transformation de données

- Accélère le développement des projets en éliminant les barrières liées aux différences sémantiques et de schémas de données de différents services ou applications
- Des assistants de transformation ainsi qu'un éditeur graphique de transformations réduisent la courbe d'apprentissage et accélèrent le développement des transformations
- Les transformations peuvent utiliser des formules simples ou interroger des tables de référence internes ou externes
- Extensible pour s'adapter à tout niveau de complexité via l'ajout de fonctions personnalisées
- Service de tests unitaires pour tester les transformations en cours de développement

InterSystems Ensemble: Plate-forme d'Intégration et de Développement Rapides



Moteur de messagerie

- Solution rapide et fiable avec acheminement par publication/abonnement, sur événement et en fonction du contenu
- Acheminement intelligent des messages avec moteur de règles extensible
- Modification et gestion aisée des règles d'acheminement avec un éditeur de règles graphique pour programmeurs et analystes
- Accès aux messages en temps réel et déjà traités pour le suivi de l'activité, fiabilité élevée et capacité de récupération des traitements longs de processus métier
- Acheminement garanti des messages
- Prise en charge bidirectionnelle de XML, SOAP, services Web et d'autres formats de messagerie standard, dont HL7 et X12 dans le domaine de la santé, ainsi que d'autres normes pour les services financiers, les télécommunications et d'autres secteurs
- Création rapide de transformations personnalisées de données, avec un éditeur graphique basé sur XML

Supervision de l'activité Métier

- Réduction des coûts et accélération de la mise en œuvre de stratégies d'entreprise
- Tableaux de bord graphiques pour une prise de décision rapide et pertinente
- Utilise le stockage de messages et de métadonnées dans la base de données intégrée pour obtenir une visibilité sur les processus métier et les performances du système
- Notification immédiate des événements et du changement d'indicateurs d'activité clés
- Les mesures métier définies avec Ensemble peuvent initier des processus métier automatisés afin d'entreprendre des actions correctives et envoyer des notifications

Gestion de bout en bout

- Visibilité en temps réel des processus métier et des performances du système
- L'interface Web permet la gestion locale ou distante à partir de tout appareil
- Optimisation des niveaux de service et diminution de la charge du personnel par la définition de consoles de gestion et d'alarmes personnalisées pour le suivi de ressources critiques
- Diagnostic rapide et débogage des problèmes lors du développement et de l'exploitation avec Visual Trace
- Utilisation de tout outil SQL pour effectuer des requêtes et générer des rapports personnalisés à partir de l'entrepôt de messages pour les audits et autres besoins de gestion

Environnement de développement et d'intégration rapides

- Développement rapide et orienté services (SOA) d'applications composites qui s'appuient sur les données et fonctionnalités existantes
- Simplifie et accélère la modélisation et l'automatisation des processus métier pour analystes et développeurs
- Possibilité de mélanger le développement graphique, XML et à base de code pour traiter l'éventail le plus large possible de scénarios d'intégration
- Intégration instantanée avec des outils tiers de gestion des processus métier par le biais de la norme BPEL

Moteur de règles métier

- Les règles sont séparées de la logique métier et peuvent être réutilisées et modifiées aussi facilement que les autres objets Ensemble
- Les analystes métier et le support peuvent rapidement configurer et modifier les points de décision d'un processus métier en cours d'exécution
- Réduction du coût de l'apport de modifications
- Permet aux développeurs de travailler sur de nouveaux projets au lieu de s'attarder à modifier d'anciens projets

Bibliothèque et « framework » d'adaptateurs

- Réduction des coûts associés à l'écriture d'adaptateurs pour chaque connexion
- Connectivité et transformations prédéfinies pour un large éventail d'applications, services, sources de données et technologies
- Extension rapide des adaptateurs existants et création de nouveaux adaptateurs avec l'environnement de développement d'Ensemble, l'héritage objet et les services SOAP pour réduire l'effort de développement requis
- Tous les adaptateurs partagent des fonctionnalités communes pour une intégration simple et cohérente et une exploitation et une gestion fiables

Compatibilité avec différents standards

- Protection de l'investissement
- Exploitation immédiate des compétences acquises par les développeurs sur d'autres projets
- Permet l'interopérabilité avec d'autres systèmes qui prennent en charge les mêmes standards
- Support bidirectionnel de XML, SOAP, services Web et d'autres formats de messagerie standard, dont HL7 et X12 dans le domaine de la santé, ainsi que d'autres normes pour les services financiers, les télécommunications et d'autres secteurs

Visionnez nos démonstrations en ligne et consultez nos informations relatives à Ensemble sur notre site Web: InterSystems.fr/Ensemble.